

ZL75200H



TERMINAL PARA CONTROL DE PERSONAL CON LECTOR DE HUELLA DIGITAL

Las terminales de control de personal, reemplazan a los relojes de personal convencionales, multiplicando las posibilidades de manejo y análisis de información de su empresa.

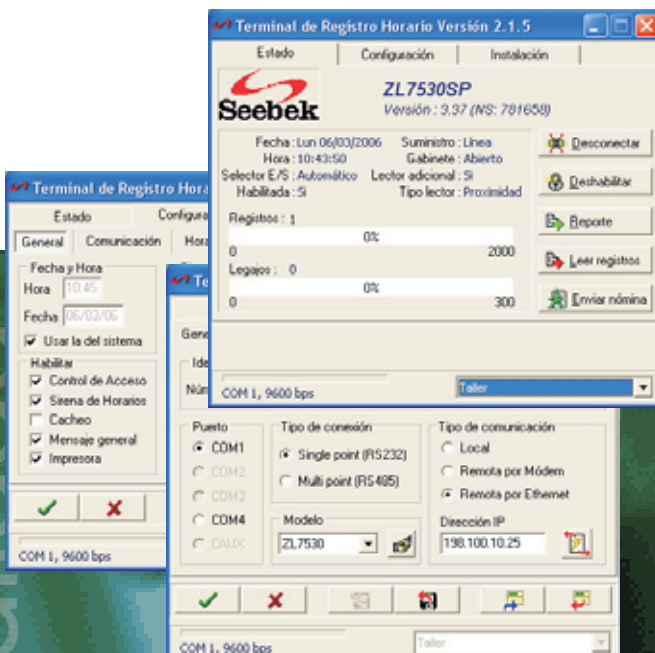
Tanto la configuración de la terminal como la captura de datos se realiza de forma muy sencilla desde una PC mediante el software, bajo entorno Windows, provisto con la terminal. Las terminales son totalmente autónomas, no necesitando una conexión permanente con la PC de control. En estas terminales la registración se realiza simplemente apoyando alguno de los dedos registrado en el sensor de huella digital.

La terminal permite registrar hasta dos huellas por legajo y a su vez almacenar dos lecturas o plantillas de cada huella. Estas plantillas van siendo automáticamente reemplazadas si durante el uso de la terminal se obtiene alguna de mejor calidad



Características Técnicas:

- Capacidad para 1000 legajos
- Registra los últimos 7000 eventos
- Lector de huella digital (sensor capacitivo)
- Tiempo de verificación Promedio < 1,0 seg.
- Tiempo de registro < 1,0 seg.
- Tasa de falsos positivos < 0,01 %
- Tasa de falsos rechazos < 0,1 %
- Permite registrar hasta dos huellas por cada legajo y dos plantillas por cada huella
- Teclado a membrana para el ingreso de datos
- Salida TCP-IP y RS-232
- Funcionamiento autónomo
- Batería interna (autonomía aproximada 24 horas)
- Memoria no volátil (mantiene los datos durante años sin energía eléctrica ni batería)
- Salidas auxiliares (sirena de horario, cacheo y cerraduras)
- Salida de impresora para la emisión de comprobantes de cada registración
- Display de cuarzo líquido de 40 caracteres (muestra datos del operario, día y hora)
- Gabinete metálico de alta resistencia
- Sensor de apertura del gabinete
- Pintura electrostática
- Alimentación 220 V AC
- **Software de configuración bajo entorno Windows.** Permite configurar parámetros de la terminal y crear la nómina del personal.



calidad

Seebek